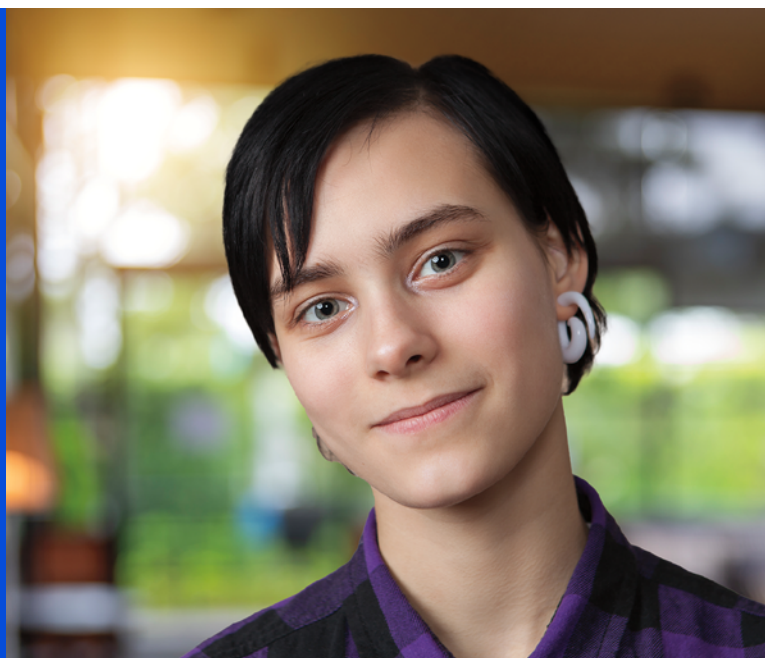


# ÉNONCÉ DE PRINCIPLE SUR L'ÉQUITÉ, LA DIVERSITÉ ET L'INCLUSION



## Notre énoncé de mission

Chez iA Groupe financier, nous voyons l'équité, la diversité et l'inclusion comme des moteurs essentiels de notre innovation et de notre croissance durable. Alors que nos activités s'étendent chaque année à de nouvelles communautés, notre engagement envers une meilleure compréhension de leurs réalités devient plus crucial que jamais. Pour concevoir des produits pertinents et offrir une expérience client authentique, nous devons refléter la richesse humaine de ces communautés au sein même de notre organisation. En bâtissant des équipes représentatives et inclusives, nous renforçons notre capacité à répondre aux besoins de chacun et chacune tout en façonnant une entreprise plus équitable tournée vers l'avenir.

Notre comité sur l'équité, la diversité et l'inclusion, créé en 2020 et auquel siègent des représentants des différents secteurs de iA Groupe financier, a progressivement mis en place des programmes qui en favorisent le rayonnement.

## Ces programmes et nos réalisations incluent notamment :

### Gouvernance et stratégie

Le plan stratégique EDI est soutenu par un comité consultatif composé du président et chef de la direction, des co-dirigeant(e)s des groupes-ressources d'employés (GRE), ainsi que de leurs parrains et marraines. Ce comité veille à ce que le plan soit aligné avec la vision de l'entreprise et ses objectifs d'affaires, assurant ainsi une intégration cohérente et efficace des initiatives EDI dans la stratégie globale.

### Sensibilisation

Au cours des dernières années, nous avons mis en place plusieurs initiatives de sensibilisation et d'éducation destinées à l'ensemble de nos équipes, y compris les employé(e)s et les gestionnaires. Grâce à des communications ciblées, à des formations variées sur l'équité, la diversité et l'inclusion, à des ateliers interactifs et à des conférences inspirantes, nous encourageons une prise de conscience collective et des comportements inclusifs au quotidien. Ces actions concrètes reflètent notre engagement à bâtir un environnement de travail où chaque personne se sent reconnue, respectée et pleinement investie.

### Groupes-ressources d'employé(e)s

Nos groupes-ressources d'employé(e)s (GRE) et leurs allié(e)s sont dirigés par et pour les employé(e)s.

En plus d'offrir une voix aux différentes communautés de l'entreprise, les GRE contribuent à améliorer le bien-être et le développement professionnel des employé(e)s. Ils favorisent un environnement de travail sécuritaire et inclusif dans lequel l'ouverture d'esprit, l'écoute et le partage d'expériences et de perspectives sont encouragés et valorisés, permettant ainsi à chacun et chacune de s'épanouir pleinement et de contribuer efficacement à la réussite collective.

À ce jour, voici les GRE qui assurent une présence active chez iA Groupe financier :

- Réseau Afrodescendant(e)s et allié(e)s;
- Réseau Autochtones et allié(e)s;
- Réseau Femmes et alliés;
- Réseau GAIN et allié(e)s (Groupe d'allié(e)s et d'individus neurodivergents);
- Réseau LGBTQ+ et allié(e)s;
- Réseau Prochaine génération et allié(e)s.

### S'engager dans nos communautés

Nous renforçons notre impact social dans les communautés en établissant des partenariats stratégiques et des collaborations durables, alignés sur nos engagements en matière de responsabilité sociale et de gouvernance éthique.

### Certifications et partenariats

Nous reconnaissons l'importance de certifier nos politiques et nos pratiques en matière de diversité, de recrutement et de formation interne selon des normes externes établies par des organismes reconnus.

Voici un aperçu de nos certifications et de nos partenariats :

- Attestation de partenariat en relations avec les autochtones (APRA) du Conseil canadien pour l'entreprise autochtone;
- Certification Parité, niveau Argent, La Gouvernance au Féminin;
- Catalyst;
- Association des femmes en finance du Québec (AFFQ);
- Women in Capital Market;
- GRIS-Montréal;
- Fondation Émergence.

Pour en savoir plus sur notre engagement envers l'équité, la diversité et l'inclusion, téléchargez notre [Rapport de développement durable](#) ou visitez notre page [ia.ca/equite-diversite-inclusion](https://ia.ca/equite-diversite-inclusion).

